

MATERIALI PER STRUTTURE IN C.A.

- CALCESTRUZZO PER STRUTTURE ARMATE**
Classe di esposizione ambientale XC1 e XC2 (UNI 11104), Classe di consistenza al getto S3,
Dmax aggregati 32 mm e le seguenti classi di resistenza:

Pali di fondazione _____ Classe C20/25 con copriferro 40 mm
Platea di fondazione _____ Classe C25/30 con copriferro 25 mm
Strutture in elevazione _____ Classe C28/35 con copriferro 20 mm
- ACCIAIO IN BARRE B450C**
Tondini di diametro max Ø 20 mm

ARCA CAPITANATA
AGENZIA REGIONALE per la CASA e l'ABITARE

FONDO DI SVILUPPO E COESIONE 2007-2013
Regione Puglia - "Settore Aree Urbane - Città"
Finanziamento: € 1.200.000,00
Finanziamento integrativo: € 450.000,00 (Economie rivenienti dalle Leggi 457/78, 67/88 e 179/92)

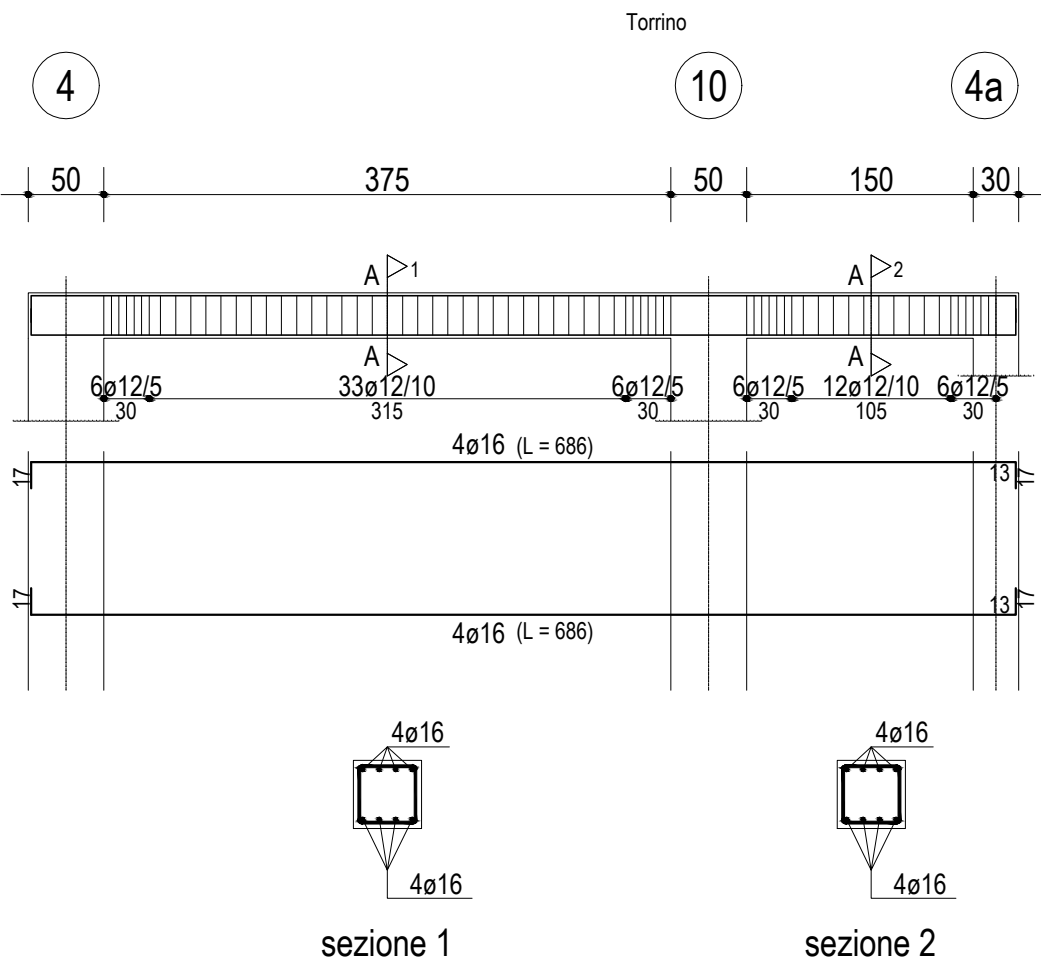
Realizzazione di n° 9 alloggi di edilizia residenziale pubblica nel
Comune di Margherita di Savoia (BT) in Via Carlo Afan De Rivera

Finanziamento complessivo: € 1.650.000,00

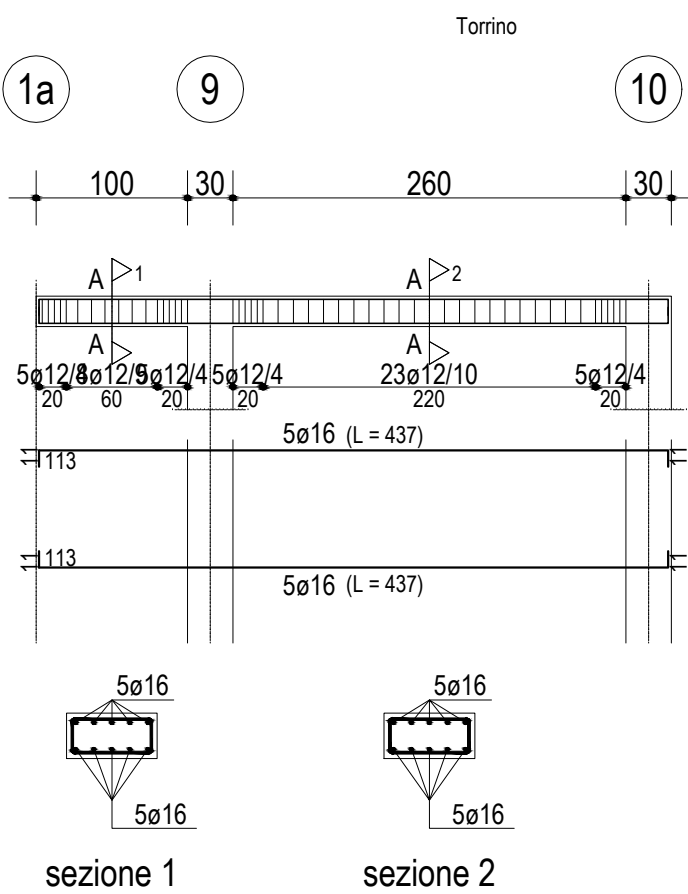
TIMBRO	IL RESPONSABILE UNICO DEL PROCEDIMENTO:	ing. Vincenzo De Devitiis (Dirigente del Settore Tecnico)
	IL PROGETTISTA ARCHITETTONICO:	ing. Antonio Verrastro u.o. Progettazione / Appalti
	IL PROGETTISTA DELLE STRUTTURE E DEGLI IMPIANTI TECNOLOGICI:	ing. Francesco Lovino Via Barbarisco n. 7 - 76121 Barletta
	IL COORDINATORE DELLA SICUREZZA IN FASE DI PROGETTAZIONE:	ing. Francesco Soleti u.o. Costruzione / Recupero

TAVOLA	TITOLO	SCALA
S11	ARMATURA TRAVI TORRINO SCALE	1:50
		DATA
AGGIORNAMENTI	L'IMPRESA	
RIF.	IL DIRETTORE DEI LAVORI	

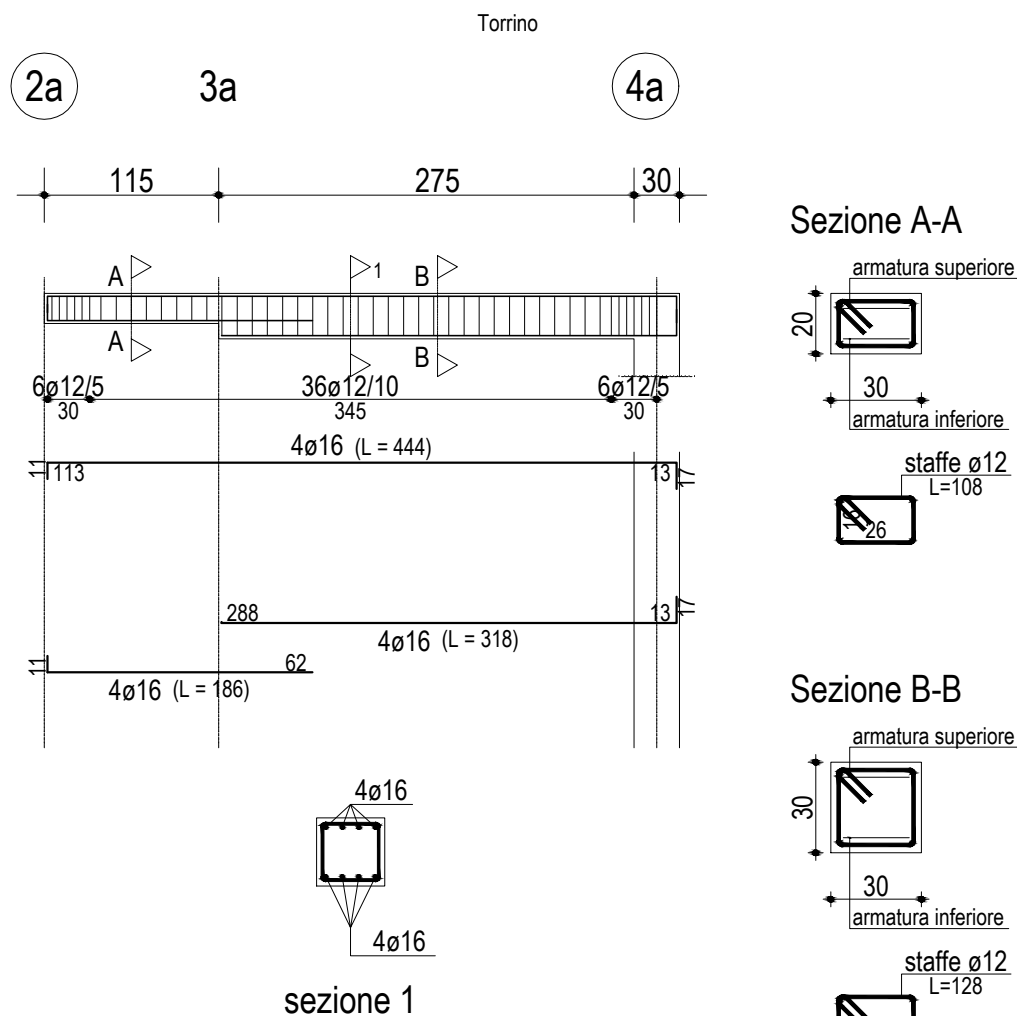
TRAVE 4-10-4a



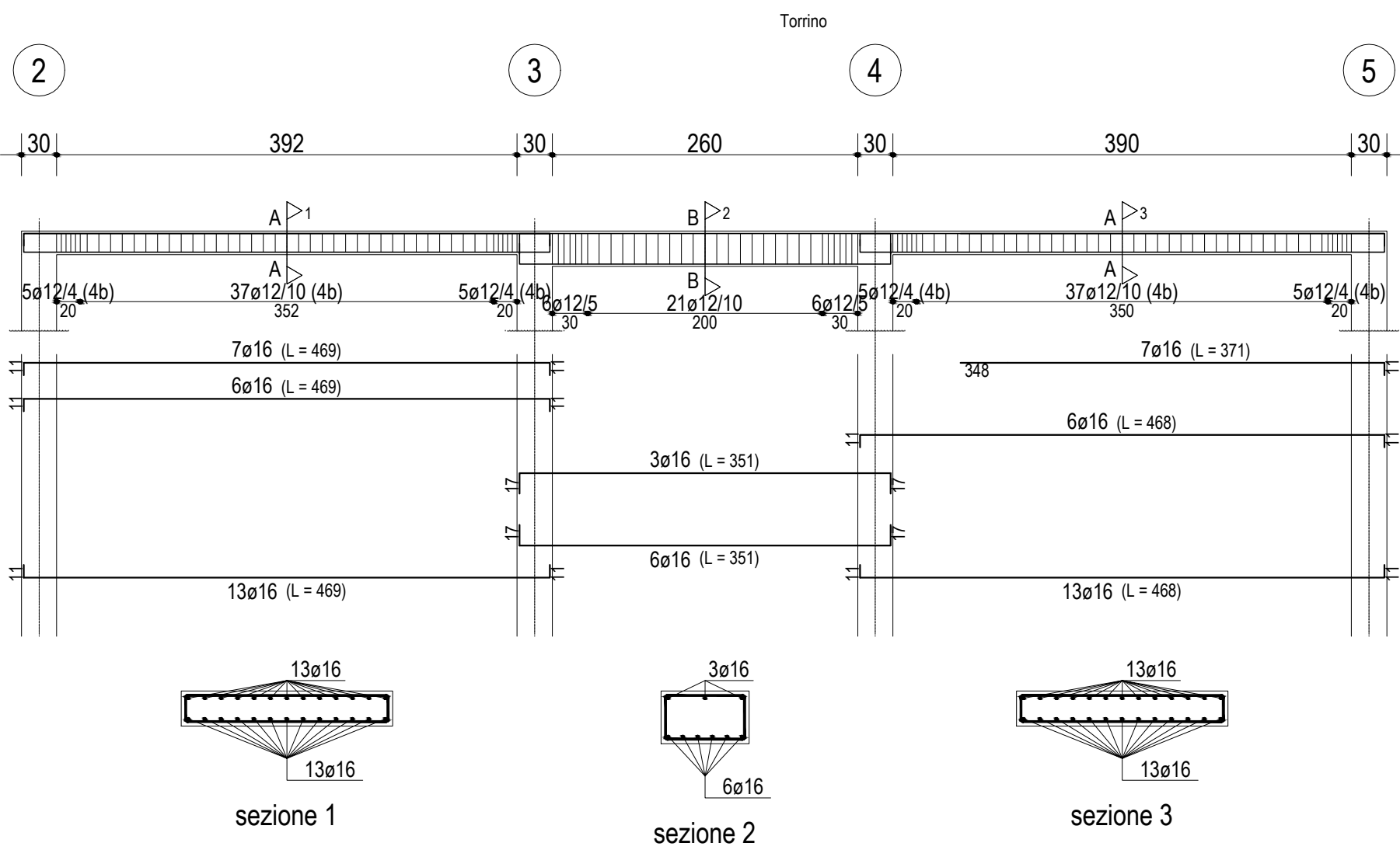
TRAVE 1a-9-10



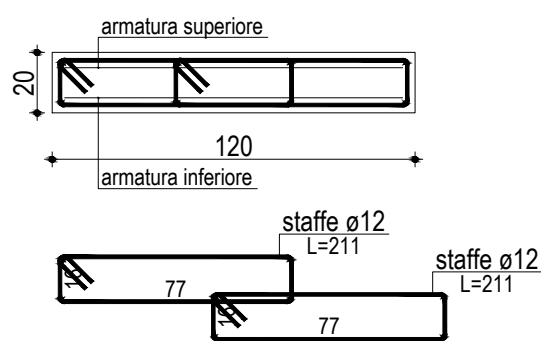
TRAVE 2a-3a-4a



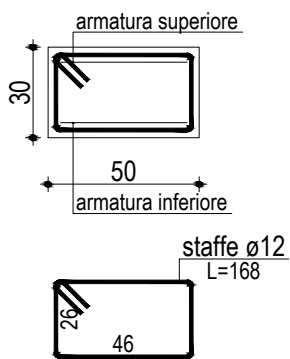
TRAVE 2-3-4-5



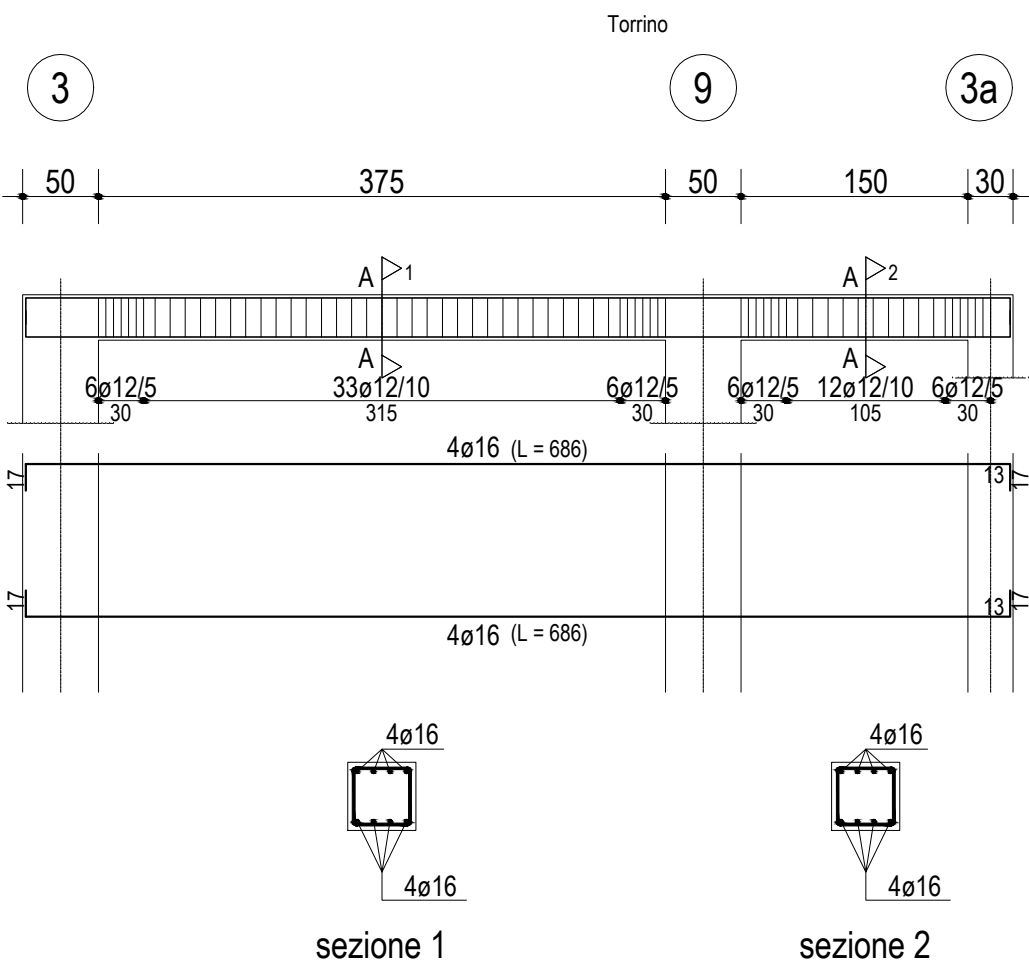
Sezione A-A



Sezione B-B



TRAVE 3-9-3a



Sezione A-A

